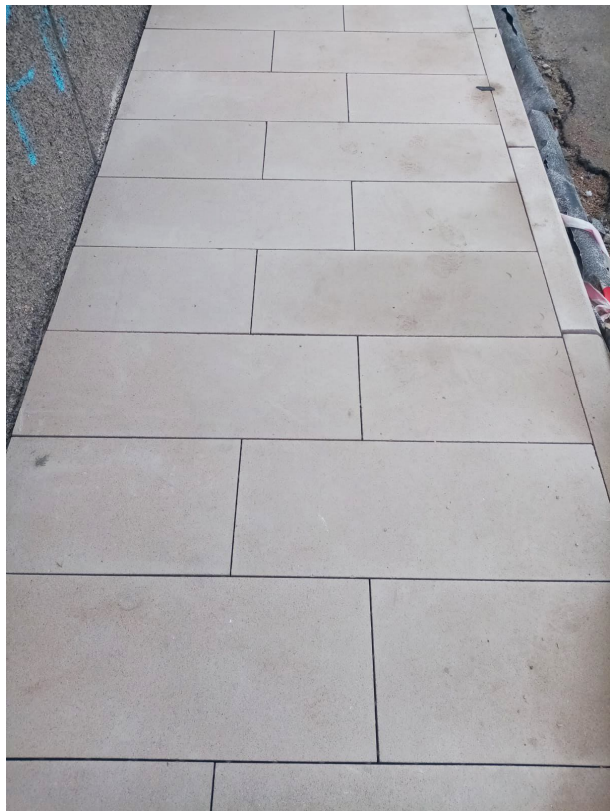


Durante las últimas semanas se ha continuado con los trabajos de colocación de bordillos y losas de hormigón prefabricado de alta resistencia .



Se ha ejecutado la acera de la Calle Norte de la plaza prolongación de la C/ Virgen de la Cabeza y se están realizando los vados de pasos de vehículos siguiendo las solicitudes de las Comunidades de Propietarios.



Tras la apertura de la caja y demolición de parte de la acera hasta la línea de soportales se ha llevado a cabo la colocación de los bordillos que delimitan la calzada de la C/ sur de la Plaza prolongación de la C/ Alejandro Alonso Pena





Se han instalado por parte del CYii dos hidrantes en cumplimiento de la Normativa vigente de forma que la zona quedará protegida al existir una distancia en cualquier recorrido inferior a 100 m . hasta un hidrante.



Con la remodelación de la plaza se reservaran plazas para carga y descarga a lo largo de la Calle prolongación de Alejandro Alnso Pena . Se mantendrán el número de plazas de estacionamiento en zona verde que existía antes de la remodelación que se localizarán próximas a la C/ de la Fuente, según el plano siguiente:

