

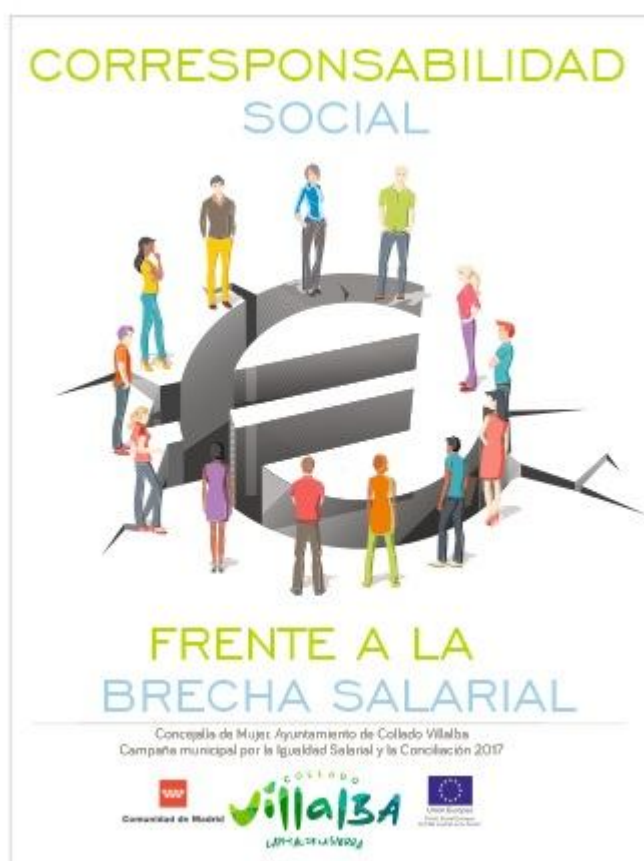
NOTA INFORMATIVA

Campaña **CORRESPONSABILIDAD SOCIAL** FRENTE A LA **BRECHA SALARIAL**

El Ayuntamiento de Collado Villalba ha puesto en marcha la Campaña “**CORRESPONSABILIDAD SOCIAL FRENTE A LA BRECHA SALARIAL**” con el objetivo de continuar la tarea de concienciar a los sectores más directamente implicados en la promoción de la **igualdad salarial** sobre la **necesidad de reducir esta brecha de desigualdad entre mujeres y hombres**, así como **tratar de generar un mayor compromiso en la implantación de medidas de conciliación de la vida laboral y personal en las empresas del municipio**.

La campaña se compone de acciones divulgativas y sensibilizadoras dirigidas especialmente al tejido empresarial pero también a los sindicatos de influencia locales y público en general, para su conocimiento y demanda:

- **CONSULTA a una muestra representativa del empresariado local sobre medidas conciliadoras** aplicadas en sus empresas en la actualidad como *buena práctica en igualdad empresarial*. Las empresas que participen verán sus logotipos impresos en el material divulgativo de la campaña.
- **CONFERENCIA “La Igualdad en tiempos de igualdad, ¿qué pasa con la Brecha salarial y la Conciliación?”**, a impartir a entidades implicadas y personas interesadas en el tema, para facilitar mejor y mayor acceso a la información.
- **Diseño de IMAGOTIPO identificativo** (imagen + slogan) y **difusión de la Campaña** para visibilizar el compromiso de la administración local y las entidades participantes.
- **Elaboración y edición de un pequeño LIBRO con imágenes y mensajes favorables a la igualdad salarial en las empresas y a la corresponsabilidad para facilitar la Conciliación vida laboral-personal**. El material recogerá aportaciones de las entidades colaboradoras y tiene como finalidad concienciar, dar voz y servir de herramienta divulgadora.
- **Realización de una GUÍA ORIENTATIVA** sobre información, detección y medidas para mejorar la Conciliación y disminuir la Discriminación salarial producida exclusivamente por condición de género.
- **Diseño de tarjeta USB con el logotipo de la campaña**, como medio para publicitar y repartir la Guía entre las entidades locales del tejido empresarial colaboradoras.



Proyecto organizado por el Área de Mujer y cofinanciado por la Comunidad de Madrid y el Fondo Social Europeo.